

Realschule
John-F.-Kennedy-Platz

John-F.-Kennedy-Platz 1
38100 Braunschweig

Telefon: 0531 470-5030
Telefax: 0531 470-5031

Homepage: www.rs-kennedy.de
E-Mail: rskennedyplatz@braunschweig.de

Bemerkungen, Arbeits- und Sozialverhalten in Zeugnissen

Erlass d. MK vom 24.05.2004 (SVBl. S. 305) zuletzt geändert am 17.05.2010 (SVBl. S.251) zu Zeugnissen in den allgemein bildenden Schulen

Die Bewertung des Arbeits- und Sozialverhaltens erfolgt durch Beschluss der Klassenkonferenz auf Vorschlag der Klassenlehrerin oder des Klassenlehrers.

Die Bewertung des Arbeitsverhaltens bezieht sich vor allem auf folgende Gesichtspunkte:

- Leistungsbereitschaft und Mitarbeit
- Ziel- und Ergebnisorientierung
- Kooperationsfähigkeit
- Selbstständigkeit
- Sorgfalt und Ausdauer
- Verlässlichkeit.

Die Bewertung des Sozialverhaltens bezieht sich vor allem auf folgende Gesichtspunkte:

- Reflexionsfähigkeit
- Konfliktfähigkeit
- Vereinbaren und Einhalten von Regeln, Fairness
- Hilfsbereitschaft und Achtung anderer
- Übernahme von Verantwortung
- Mitgestaltung des Gemeinschaftslebens.

Insbesondere mit dem Änderungserlass vom 16.03.10 (SVBl. S. 204) sind wesentliche neue Regeln eingeführt worden.

Nach Ziffer 3.7 des o. g. Erlasses ist festgelegt, dass das Arbeits- und Sozialverhalten der Schülerinnen und Schüler grundsätzlich mit einer der fünf bekannten standardisierten Abstufungen **mit Hervorhebungen** in den Zeugnissen zu bewerten ist.

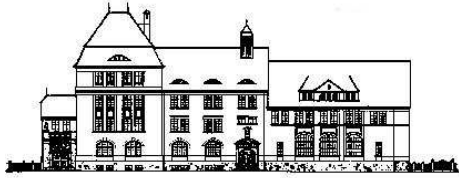
- „verdient besondere Anerkennung“ — diese Bewertung soll erteilt werden, wenn das Verhalten den Erwartungen in besonderem Maße entspricht und Gesichtspunkte hervorragen;
- „entspricht den Erwartungen in vollem Umfang“ — diese Bewertung soll erteilt werden, wenn das Verhalten den Erwartungen voll und uneingeschränkt entspricht;
- „entspricht den Erwartungen“ — diese Bewertung soll erteilt werden, wenn das Verhalten den Erwartungen im Allgemeinen entspricht;
- „entspricht den Erwartungen mit Einschränkungen“ — diese Bewertung soll erteilt werden, wenn das Verhalten den Erwartungen im Ganzen noch entspricht;
- „entspricht nicht den Erwartungen“ — diese Bewertung soll erteilt werden, wenn das Verhalten den Erwartungen nicht oder ganz überwiegend nicht entspricht und eine Verhaltensänderung in absehbarer Zeit nicht zu erwarten ist."

Aufgrund Ziffer 4.3.3 des Erlasses hat die Realschule John-F.-Kennedy-Platz in der Gesamtkonferenz vom 30.05.2011 folgende Bewertungskriterien zum Arbeits- und Sozialverhalten entwickelt.



Bankverbindung:
Braunschweigische Landessparkasse
BLZ: 25050000
Kto.-Nr. 529032





Realschule
John-F.-Kennedy-Platz

John-F-Kennedy-Platz 1
38100 Braunschweig

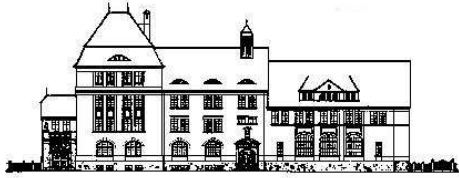
Telefon: 0531 470-5030
Telefax: 0531 470-5031

Homepage: www.rs-kennedy.de
E-Mail: rskennedyplatz@braunschweig.de

Arbeitsverhalten - Kriterien der Beurteilung

Beurteilt wird das allgemeine (nicht fachspezifische) Arbeitsverhalten im Unterricht

Das Arbeitsverhalten...	Die Schülerin... / Der Schüler...
<p>A</p> <p>„verdient besondere Anerkennung“</p>	<ul style="list-style-type: none"> - arbeitet schnell und ist äußerst sorgfältig - ist wissbegierig über den Unterricht hinaus - bringt selbständig eigenes Material zum Unterricht mit - bringt fachübergreifendes Wissen in den Unterricht ein - fordert weitere Arbeitsmaterialien an - arbeitet sehr gut mit anderen zusammen - gibt sein Wissen an die Mitschüler weiter - motiviert Mitschüler zur Mitarbeit
<p>B</p> <p>„entspricht den Erwartungen in vollem Umfang“</p>	<ul style="list-style-type: none"> - kommt stets pünktlich zum Unterricht - führt Mappe oder Heft sorgfältig und übersichtlich - erledigt seine Hausaufgaben sorgfältig und gut lesbar - fördert den Unterricht durch aktive, ziel- und ergebnisorientierte Beteiligung - stellt Fragen - ergänzt Inhalte - kann auf vorheriges Wissen zurückgreifen - kann auf selbständig erweitertes Wissen zurückgreifen - beteiligt sich konstruktiv an Partner- oder Gruppenarbeit - ist bereit, eigene Ergebnisse weiter zu bearbeiten oder zu überarbeiten
<p>C</p> <p>„entspricht den Erwartungen“</p>	<ul style="list-style-type: none"> - führt eine Mappe oder ein Heft ordnungsgemäß - hat die Arbeitsmaterialien dabei - erledigt seine Hausaufgaben regelmäßig - folgt dem Unterricht aufmerksam - beteiligt sich mündlich bei Reproduktion, Vorlesen von Texten oder Hausaufgaben - befolgt Arbeitsanweisungen - bearbeitet Aufgaben im von der Lehrkraft vorgegebenen zeitlichen Rahmen - bearbeitet Aufgaben nach Anweisung selbständig
<p>D</p> <p>„entspricht den Erwartungen mit Einschränkungen“</p>	<ul style="list-style-type: none"> - kommt oft unpünktlich zum Unterricht - führt Mappe oder Heft nicht sorgfältig, nicht vollständig - hat die Arbeitsmaterialien gelegentlich nicht dabei - macht seine Hausaufgaben nicht regelmäßig bzw. nicht sorgfältig - beteiligt sich wenig mündlich, auch bei Reproduktion - folgt dem Unterricht nicht mit der nötigen Aufmerksamkeit - muss zum Arbeiten angehalten werden - arbeitet flüchtig - zeigt wenig Ausdauer
<p>E</p> <p>„entspricht nicht den Erwartungen“</p>	<ul style="list-style-type: none"> - kommt sehr oft unpünktlich - hat keine Mappe oder Heft - hat selten Arbeitsmaterialien dabei - macht selten Hausaufgaben - zeigt kein Interesse am Unterricht - arbeitet auch nach Aufforderung nicht mit - arbeitet oberflächlich - zeigt keine Ausdauer



Realschule
John-F.-Kennedy-Platz

John-F.-Kennedy-Platz 1
38100 Braunschweig

Telefon: 0531 470-5030
Telefax: 0531 470-5031

Homepage: www.rs-kennedy.de
E-Mail: rskennedyplatz@braunschweig.de

Sozialverhalten - Kriterien der Beurteilung

Die Beurteilung des Sozialverhaltens basiert auf Beobachtungen vom Verhältnis des einzelnen Schülers zu den anderen und zu dem „Gemeinwesen Schule“ im täglichen Fachunterricht und im Schulleben.

Das Sozialverhalten...	Die Schülerin... / Der Schüler...
<p>A</p> <p>„verdient besondere Anerkennung“</p>	<ul style="list-style-type: none"> - achtet auf Gerechtigkeit und fördert sie angemessen - setzt sich für schwächere Mitschüler ein - hilft bei Konfliktlösungen - übernimmt Verantwortung und gestaltet das Schulleben engagiert mit - erledigt freiwillige Dienste in der Klasse sorgfältig und zuverlässig (Klassenbuch, Materialien holen und wegbringen, aufräumen) - engagiert sich als Klassensprecher, SV-Mitglied, Patenschüler, bei der Organisation von außerunterrichtlichen Aktivitäten der Schule
<p>B</p> <p>„entspricht den Erwartungen in vollem Umfang“</p>	<ul style="list-style-type: none"> - ist hilfsbereit - hört anderen zu und lässt sie ausreden - akzeptiert Mehrheitsentscheidungen - sieht sich als Teil der Gemeinschaft und versucht sich einzubringen - übernimmt freiwillig einzelne Aufgaben innerhalb der Klasse oder einer AG und erledigt sie sorgfältig - ist um Integration neuer Mitschüler in der Klasse oder in einer AG bemüht - ist um Konfliktlösungen bemüht
<p>C</p> <p>„entspricht den Erwartungen“</p>	<ul style="list-style-type: none"> - respektiert die anderen - ist Lehrkräften und Mitschülern gegenüber höflich und freundlich - stellt andere nicht bloß - akzeptiert die Klassen- und Schulgemeinschaft - beteiligt sich an Aktivitäten der Klasse bzw. der Schule - hält Regeln ein - hält gesetzte Termine meistens ein - beschädigt nichts absichtlich - gesteht Fehlverhalten ein - stört nicht den Unterricht
<p>D</p> <p>„entspricht den Erwartungen mit Einschränkungen“</p>	<ul style="list-style-type: none"> - respektiert die anderen nicht - verhält sich unhöflich und unfreundlich gegenüber Mitschülern und Lehrkräften - stört hin und wieder den Unterricht - macht sich über Schwächen anderer lustig, mobbt - lässt Mitschüler nicht ausreden und redet dazwischen - hilft nur nach Aufforderung - erledigt Dienste nicht sorgfältig - blockiert Mehrheitsentscheidungen, akzeptiert sie nicht - löst Konflikte manchmal mit Gewalt - beschädigt Dinge - gesteht Fehlverhalten erst nach intensiven Nachfragen ein - akzeptiert die Konsequenzen seines Fehlverhaltens nicht
<p>E</p> <p>„entspricht nicht den Erwartungen“</p>	<ul style="list-style-type: none"> - verhält sich rücksichtslos gegenüber Mitschülern - verhält sich respektlos gegenüber Lehrkräften - stört dauernd den Unterricht - verstößt wiederholt gegen Regeln, die zur Gestaltung des Lebens in der Schulgemeinschaft aufgestellt wurden - provoziert Konflikte - ist wiederholt gewalttätig - gesteht Fehlverhalten nicht ein - hat eine Ordnungsmaßnahme nach § 61 NSchG erhalten